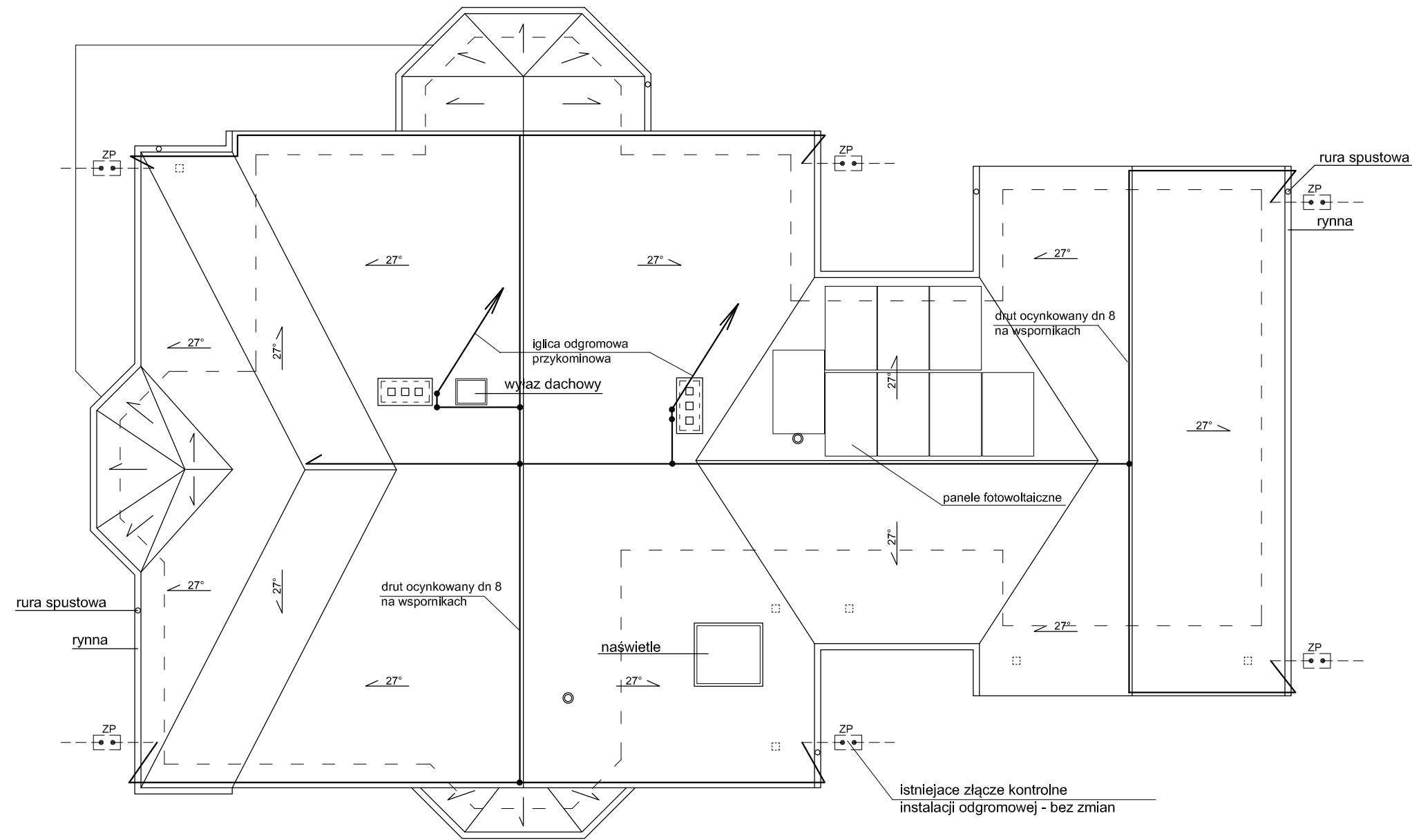



RZUT POŁACI DACHOWEJ

Budynek mieszkalny jednorodzinny

w Janówce

skala 1:100



Pracownia Projektowa J&J Sp. z o.o. ul. Zielona 6 24-100 Puławy tel. kom. 667 633 003, 667 433 026			 E2	Branża Instalacje elektryczne	Skala 1:100
Projektant:	mgr inż. Zbigniew Sternik	Inst. elektryczne KL-38/91		Inwestor Państwowe Gospodarstwo Leśne Lasy Państwowe Nadleśnictwo Brzeziny w Kaletniku ul. Główna 3 95-040 Kołuszki	Adres budowy Budynek mieszkalny jednorodzinny ul. Leśna 17A 95-020 Janówka
			Rodzaj projektu PROJEKT WYKONAWCZY		
			Tytuł rysunku RZUT POŁACI DACHOWEJ		
Imię i nazwisko:		Specjalność / Nr uprawnień	Podpis:	Data opracowania: 20 maj 2021r.	